

BERLIN

RESTAURA



WILHELMSHÖHER STRASSE 17-20
ATTRAKTIVE CITYWOHNUNGEN IM SÜDEN BERLINS.

BERLIN. ERSTE ADRESSE UNTER EUROPAS METROPOLLEN.



Die alte und neue Hauptstadt Deutschlands boomt. Berlin ist eine europäische Metropole mit sehr hoher Anziehungskraft. Kulturell und wirtschaftlich ist die Stadt permanent in Bewegung. Hier zu leben bedeutet: wohnen, wo Geschichte lebendig ist. Leben, wo Zukunft gestaltet wird. Genießen Sie die Vorteile von Lebensqualität, Ambiente und Zeitgeist einer Weltmetropole. Lassen Sie sich von einer Wohnlage überzeugen, die seit über 100 Jahren zu den bevorzugten Standorten der Stadt gehört: Berlin-Friedenau, ein gewachsener Stadtteil mit dem typischen Charme von kleinen Straßen mit Vorgärten, belebten Plätzen und vielen denkmalgeschützten Häusern.

Berlin ist spannend, pulsierend und aufregend.
Die Stadt ist Inspiration und Kraftquelle für Veränderungen:
wirtschaftlich, politisch und kulturell.

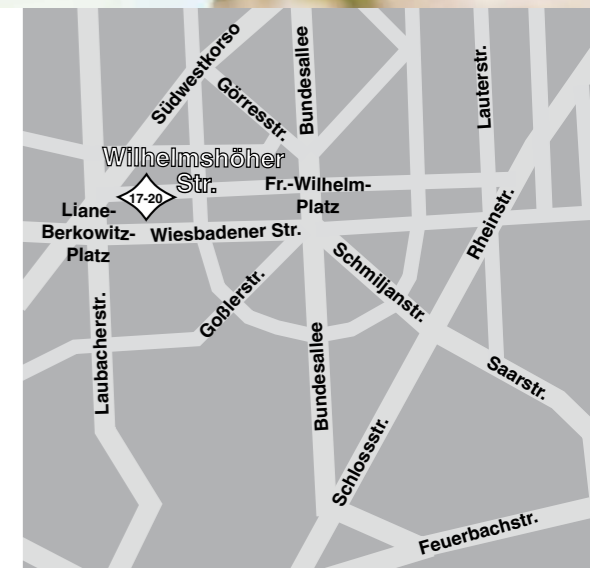
Leben und Genießen auf hohem Niveau –
in einem natürlich-schönen Stadtteil.



friedenau. leben genießen.

Friedenau ist ein gesuchter Stadtteil. Vor mehr als 135 Jahren als Villenkolonie gegründet, genießt der Ortsteil bis heute eine hohe Anziehungskraft. Viel Grün, schöne Wohnstraßen mit liebevoll angelegten Gärten und belebten Plätzen sowie viele kleine Geschäfte für den täglichen Bedarf bieten eine gute Infrastruktur und laden zum Genießen ein.

Das gilt auch für die Wilhelmshöher Straße, die vom Zentrum Friedenaus, dem Friedrich-Wilhelm-Platz, abgeht. Das Straßenbild wird geprägt durch herrschaftliche Stadthäuser. Die Nähe zur Einkaufsmeile, der Schlossstraße, macht das Leben in der Wilhelmshöher Straße sehr angenehm.





WILHELMSHÖHER STR. 17-20. LEBENSWEIT UND PERSÖNLICH.

Bei dem Gebäudeensemble von 1912 handelt es sich um eines der wenigen noch erhaltenen so genannten Einküchenhäuser. Sie wurden für die Offiziere des Kaiserreichs erbaut und hatten eine zentrale Küche im Keller, von der aus alle Wohnungen versorgt wurden.

Das denkmalgeschützte Gebäude besitzt diesen besonderen Charme auch heute noch und übt eine ganz eigene Faszination aus. Das Gebäude gehört zu den beliebtesten und attraktivsten Ensembles in der Straße. Die Fassade des Gebäudes fasziniert durch Loggien und große Erker.

Fast alle Wohnungen sind mit schönen Balkonen oder Dachgärten ausgestattet. Durch die Gestaltung der Fassade wirkt das gesamte Gebäudeensemble einladend und offen. Betont wird dieser Eindruck durch die Außenanlage, die das Ensemble durch die geplante

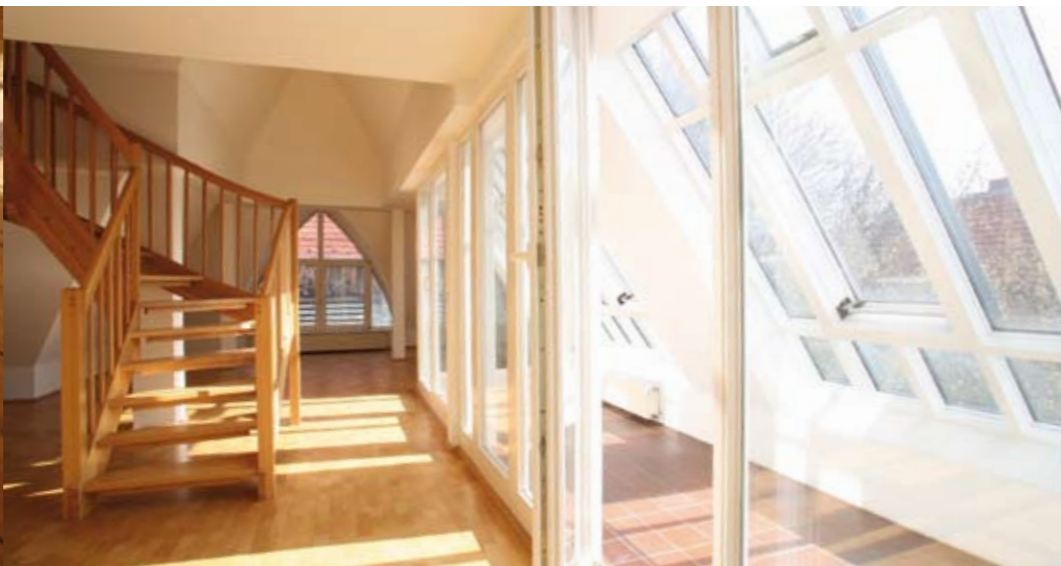
Neugestaltung belebt. Das Gebäude besteht aus vier Etagen und einem Dachgeschoss, in dem sich attraktive Maisonette-Wohnungen befinden. Das direkte Umfeld bietet vielfältige Angebote für Freizeit und Erholung.



WOHNEN mit dem fLair DER kaiserzeit.

Großzügige Treppenhäuser stimmen direkt beim Eintritt in die Häuser auf die Gründerzeit ein. Aufzüge sorgen für zeitgemäßen Komfort. Alle Wohnungen sind hell, großzügig und überzeugen durch ihre Ausstattung und Raumaufteilung sowie liebevolle Details.

Sie haben alle den typischen Charme der Gründerzeit. Von den Maisonette-Wohnungen im Dachgeschoss aus hat man Zugang zu den geräumigen Sonnenterrassen, teilweise mit traumhaftem Blick über Friedenau.





Restaura. WIR ENTWICKELN PERSPEKTIVEN.

Jede Immobilie hat ihren besonderen Charakter. Ihn zu entwickeln und über ihren gesamten Lebenszyklus zu gestalten, ist unser Ziel. Mit unternehmerischer Kreativität, hoher Professionalität und Liebe zum Detail sorgen wir dafür, dass eine Immobilie ein klares Profil bekommt und sich von anderen Objekten abhebt.

Die GRUPO RESTAURA hat ihren Hauptsitz in Spanien. Mit unserer regionalen Präsenz sind wir zugleich in direkter Nähe zu unseren Kunden, so auch mit unserer Niederlassung in Berlin. Seit 30 Jahren konzentrieren wir uns

auf den Erwerb, die Entwicklung, die Restaurierung, das Management und den Verkauf von Wohnungen in ganz Europa. Zahlreiche Beispiele finden sich in Barcelona, Madrid, Paris, Lissabon, Warschau und jetzt auch in Berlin. Wir sind für unsere Kunden ein zuverlässiger und konstruktiver Partner, der mit hohem Qualitätsanspruch und einem effizienten Management für einen reibungslosen Ablauf sorgt. So schaffen wir dauerhafte Perspektiven und Werte für unsere Kunden.



kontakt

RESTAURA Deutschland GmbH
Unter den Linden 17
10117 Berlin
Deutschland

Fon +49 (0) 30 206 58 260
Fax +49 (0) 30 206 58 262
berlin@restaura.com
www.restaura.com

Die Inhalte und Angaben dieses Exposés wurden mit größter Sorgfalt erstellt. Für die Richtigkeit, Vollständigkeit und Aktualität wird keine Gewähr übernommen. Alle Fotos sind Beispielfotos. Der tatsächliche Zustand kann von den hier gemachten Angaben abweichen.



www.restaura.com

BARCELONA | MADRID | PARIS | LISSABON | BERLIN | WARSCHAU